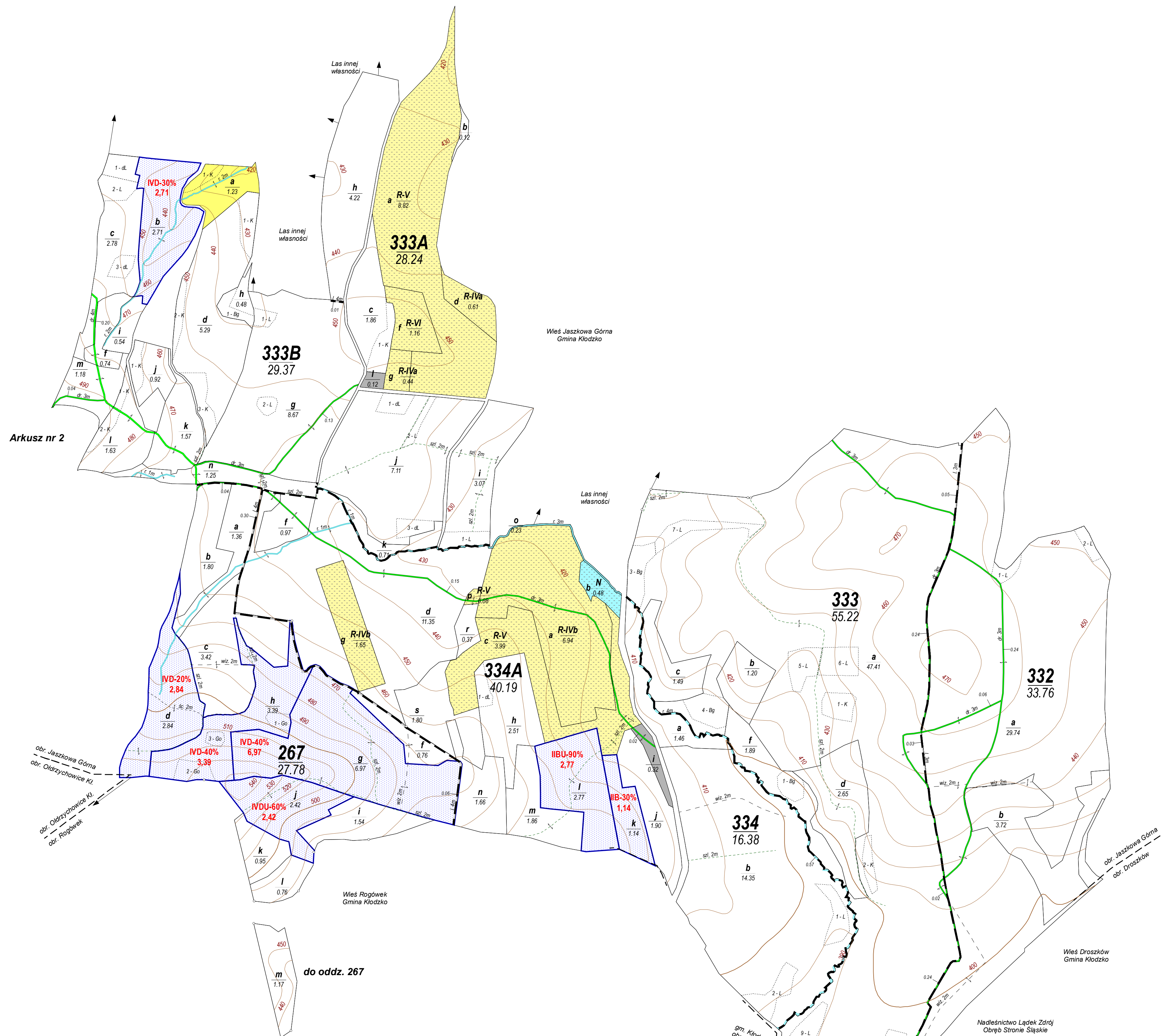


283600
338000

283600
341600



ARKUSZ

1

POWIERZCHNIA OGÓLNA:
230,94 ha (230,9200 ha)
w tym sporne: brak

współwłasność: brak



Mapę sporządzono na podstawie
zaktualizowanej mapy gruntów nadleśnictwa
zgodnie z IUL z 2011 r.

Stan na 01.01.2020

Układ współrzędnych „PL-1992”

MAPA GOSPODARCZA

NADLEŚNICTWA

BYSTRZYCA KŁODZKA

OBREB

BYSTRZYCA KŁODZKA

REGIONALNA DYREKCJA LASÓW PAŃSTWOWYCH WE WROCŁAWIU

Województwo: dolnośląskie
Powiat: kłodzki
Gmina: Kłodzko

Opracowanie: Biuro Urządzania Lasu i Geodezji Leśnej
Oddział w Brzegu

Wykonała: Zofia Stencel
Sprawdził: Mateusz Franczak

SKALA 1:5 000

1 cm - 50 m

